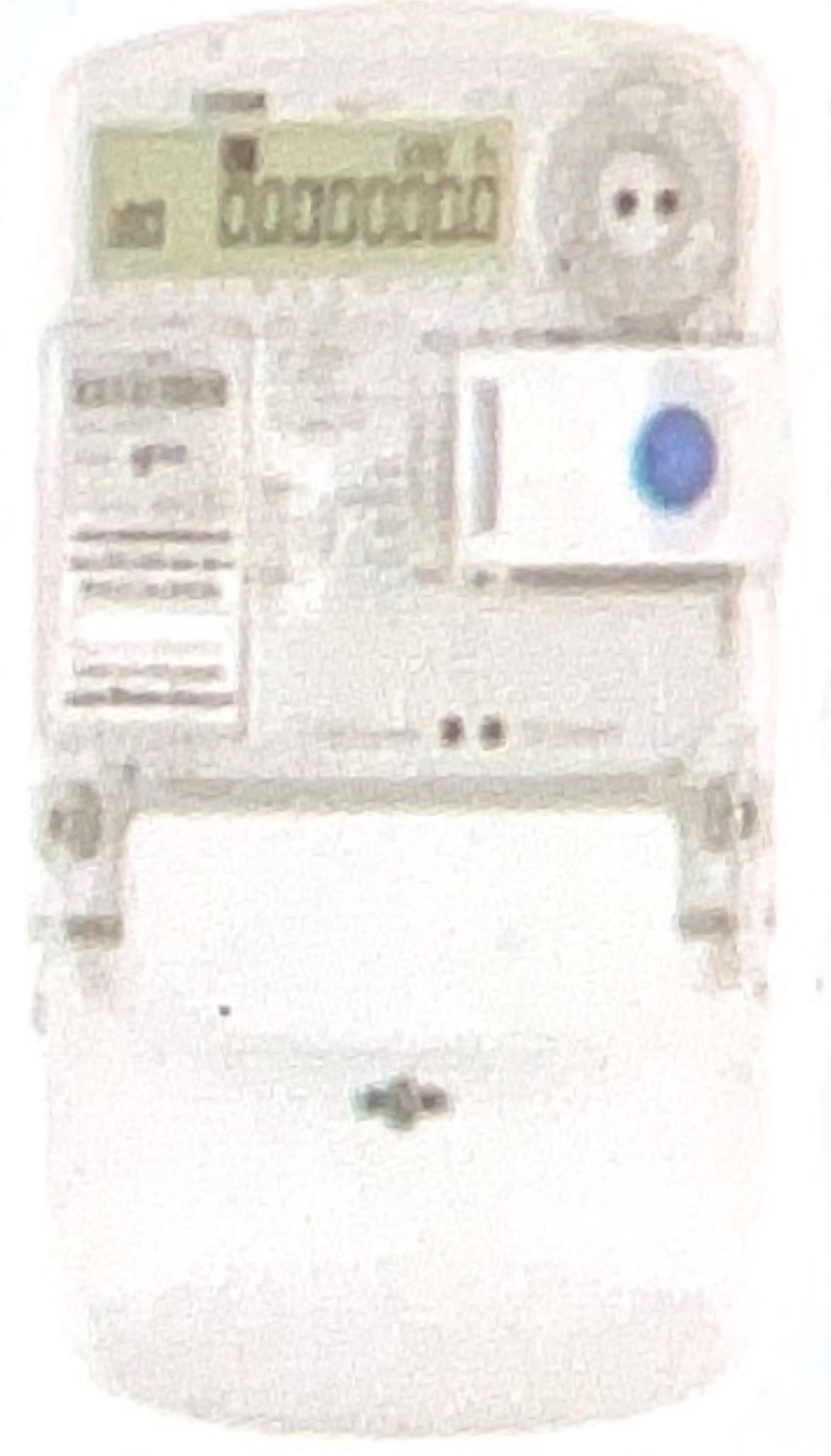


स्मार्ट प्री-पेड मीटर के संबंध में आवश्यक जानकारियाँ

1. SBPDCL/NBPCL द्वारा चयनीत एजेन्सी EESL & EDF के अधिकृत प्रतिनिधि के द्वारा स्मार्ट प्री-पेड मीटर निःशुल्क लगाया जायेगा।
2. मीटर लगाने वाले व्यक्ति के माध्यम से मीटर लगाये जाते समय उपभोक्ता अपना मोबाईल नम्बर अवश्य दर्ज करा लें। यदि कोई ई. मेल आ0ई0डी0 हो तो उसे भी दर्ज करायें।
3. उपभोक्ताओं को मीटर में ऊर्जा खपत / राशि शेष का विवरण आदि जानने एवं रीचार्ज हेतु Google Play Store से "Bihar Bijili Smart Meter" App डाउनलोड करना होगा। App को डाउनलोड करने के उपरान्त Consumer No. एवं registered Mobile No./E-mail ID डालकर register करना होगा।
4. उपभोक्ताओं के यहाँ प्री-पेड मीटर लगने के उपरान्त उनके registered mobile No. पर मीटर रीचार्ज हेतु एक मैसेज/एस0एम0एस0 भेजा जाएगा।
5. उपभोक्ता प्री-पेड मीटर का रीचार्ज "Bihar Bijili Smart Meter" App के अलावा पूर्व की भांति अन्य सभी माध्यमों (जैसे बिजली विभाग का काउन्टर, बिहार बिजली बिल पे App. www-sbpdcl-co-in www-nbpdcl-co-in. Paytm. BBPS आदि) से कर सकते हैं। असुविधा की स्थिति में उपभोक्ता घर पर Agency के Agent को एस0एम0एस0 कर (6262642222) बुलाकर घर बैठे रीचार्ज कर सकते हैं। (SMS का प्ररूपा PAYBILL 101010XXXXXX)
6. उपभोक्ताओं के registered mobile No. पर प्रथम मीटर रीचार्ज हेतु मैसेज / एस0एम0एस0 प्राप्त होने के उपरान्त पहले रीचार्ज हेतु तीन दिन का समय दिया जा रहा है, अर्थात उपभोक्ताओं के द्वारा रीचार्ज नहीं करने पर, वे तीन दिन तक बिजली का उपयोग कर सकेंगे एवं इसके उपरान्त अगले दिन उनकी बिजली स्वतः कट जाएगी।
7. स्मार्ट प्री-पेड मीटर में शेष राशि शून्य होने पर उपभोक्ताओं को रीचार्ज हेतु एक दिन का समय दिया जा रहा है एवं इसके बाद उनकी बिजली एक दिन स्वतः कट जाएगी।
8. स्मार्ट प्री-पेड मीटर में होने वाले प्रत्येक दिन की बिजली खपत के आधार पर उसके शेष राशि (Balance) से दैनिक आधार पर कटौती की जायेगी। किसी दिन Billing Software का मीटर से संपर्क स्थापित नहीं हो पाता है तो उस दिन उसके शेष राशि (Balance) से केवल फिक्सड चार्ज की कटौती की जायेगी एवं जब संपर्क स्थापित हो जायेगा तो बिजली खपत के विरुद्ध मीटर की शेष राशि (Balance) से कटौती की जायेगी।
9. मीटर में शेष राशि शून्य होने पर उपभोक्ताओं की बिजली दिन में कार्य दिवस को 10 बजे से शाम के 1 बजे के बीच कटेगी।
10. मीटर रीचार्ज होने के उपरान्त यदि मीटर कि शेष राशि शून्य के ऊपर होती है तो उनकी बिजली स्वतः जुड़ जाएगी।
11. पूर्व के मीटर की खपत के आधार पर पूर्व के बिजली बिल बकाये की राशि के भूगतान के लिये उपभोक्ताओं को दस महीने (तीन सौ दिन) में किस्तों में भूगतान करने की सुविधा प्रदान की गई है। अर्थात यदि पूर्व के मीटर की बकाया राशि यदि 3,000 (तीन हजार रुपये) है तो प्रत्येक दिन मीटर के शेष राशि (Balance) से फिक्सड चार्ज, मीटर रेन्ट, ऊर्जा खपत के अलावा 10 रुपये की कटौती (पूर्व के बकाये के किस्त के रूप में) की जायेगी।



12. पूर्व के बकाये के किस्त की राशि की कटौती मीटर लगाने के एक महीने बाद शुरू की जायेगी। स्मार्ट प्री-पेड मीटर से संबंधित किसी भी तरह की शिकायत अथवा जानकारी हेतु उपभोक्ता 1912 पर सम्पर्क करें।

स्मार्ट प्री-पेड मीटर : अब मोबाईल ऐप की सुविधा के साथ!

अब स्मार्ट प्री-पेड मीटर जुड़ेगा आपके मोबाईल फोन से, जिससे होगी स्मार्ट तरीके से बिजली की बिलिंग!

"Bihar Bijili Smart" App मोबाईल ऐप्लिकेशन की मदद से ग्राहकों को विभिन्न सुविधाओं का लाभ अब क्षण भर में उपलब्ध कराया जायेगा। उपभोक्ताओं को अब इस सुविधाजनक और आसानी से उपयोग की जा सकने वाली ऐप की मदद से बिजली के उपयोग से संबंधित सभी विस्तृत जानकारी मिल सकेगी। इससे उपभोक्ता को बिजली के बिल से संबंधित सभी जानकारी के साथ ही घर बैठे स्मार्ट प्री-पेड मीटर रीचार्ज करने की सुविधा मिलेगी।

हमारे नए Bihar Bijili Smart Meter App को Google Play Store से डाउनलोड कीजिए और संभावनाओं की नई दुनिया में प्रवेश कीजिए:-

ऐप के उपयोग की चरणबद्ध प्रक्रिया:-

1. ऐप के उपयोगकर्ता के तौर पर सर्वप्रथम उपभोक्ता को उपभोक्ता का नाम, रजिस्टर्ड मोबाईल नम्बर/E-mail ID भरकर रजिस्टर करना होगा। रजिस्टर करते समय उपभोक्ता के मोबाईल पर एक ओ0टी0पी0 प्राप्त होगा। इस ओ0टी0पी0 के माध्य से उपभोक्ता अपने रजिस्ट्रेशन की प्रक्रिया को पूर्ण कर सकेंगे।
2. इसके उपरान्त उपभोक्ता अपने मोबाईल नम्बर/E-mail ID से लॉगइन कर निम्न सुविधाओं को हासिल कर सकेंगे :-
 - क. मेरी प्रोफाइल-यहाँ उपभोक्ता की प्रोफाइल दिखाई देगी।
 - ख. दैनिक जानकारी-यहाँ तात्कालिक उपयोग और रीडिंग उपलब्ध रहेगा।
 - ग. उपयोग का स्वरूप-यहाँ उपभोक्ता के दैनिक बिजली के उपयोग की जानकारी उपलब्ध होगी।
 - घ. भुगतान करने की सुविधा-उपभोक्ता अपने प्री-पेड स्मार्ट मीटर की रीचार्ज ऐप के माध्यम से कर सकते हैं।
 - ड. उपभोक्ता अपने पूर्व के विद्युत विपत्र की जानकारी एवं रीचार्ज की जानकारी प्राप्त कर सकते हैं। कई कनेक्शन वाले उपभोक्ता अपने खाते में अन्य कनेक्शन भी जोड़ सकते हैं और एक ही लॉगिन से सारे कनेक्शनों का विवरण देख सकते हैं। कनेक्शन विकल्प को जोड़ने हेतु ओ0टी0पी0 की पुष्टि किया जाना आवश्यक है।



बस अब बटन दबाते ही चुटकियों में निम्न सूचनाएँ कहीं भी, कभी भी पाइए:-



हमारा आधार...ऊर्जस्वित बिहार

मीटर लगाने वाले को किसी प्रकार की राशी नहीं दें। यह पूरी तरह से मुफ्त है।